

# Prořezy stromů podél elektrického vedení

## Úvod

Většina majitelů (provozovatelů) pozemků ví, že stromy nesmí růst „do drátů“. Zákon č. 458/2000 Sb., o podmínkách podnikání a o výkonu státní správy v energetických odvětvích a o změně některých zákonů (energetický zákon) v § 46 odst. 1 definuje prostor v bezprostřední blízkosti zařízení elektrizační soustavy určený k zajištění spolehlivého provozu jako ochranné pásmo. V případě nadzemního vedení je ochranným pásmem souvislý prostor vymezený svislými rovinami vedenými po obou stranách vedení ve vodorovné vzdálenosti měřené kolmo na vedení, která činí od krajního vodiče vedení na obě jeho strany [§ 46, odst. 3, zákona č. 458/2000 Sb.].

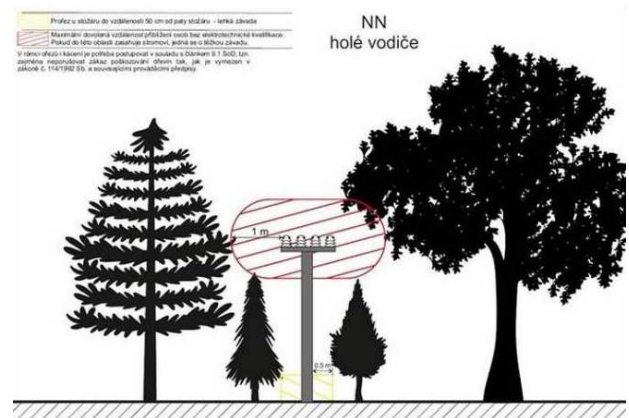
## Minimální vzdálenosti stromů od vedení

Jak daleko tedy mohou růst (nejkratší vzdálenost mezi částí porostu a vedením):

### Napětí do 1 kV (400/230 V) – nízké napětí (NN):

(pozn.: *právní předpisy ani technické normy nestanovují ochranné pásmo pro vedení nízkého napětí, avšak při provádění prací v jeho blízkosti je nezbytné dodržovat bezpečné vzdálenosti stanovené ČSN EN 50110-1 ED. 2. Níže uvedené hodnoty jsou stanoveny*

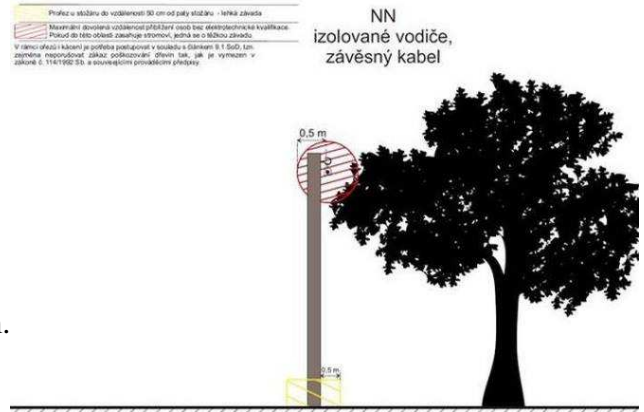
*podnikovou normou energetiky pro rozvod elektrické energie PNE 33 3302 – Elektrická venkovní vedení s napětím do 1kV AC)*



Nejkratší vzdálenost ke stromům, na které nelze vylézt

(vzdálenost pod i vedle vedení)

- holé vodiče – 0,5 m,
- izolované vodiče – 0,5 m,
- izolované kabelové systémy – 0,5 m.



Nejkratší vzdálenost ke stromům, na které lze vylézt

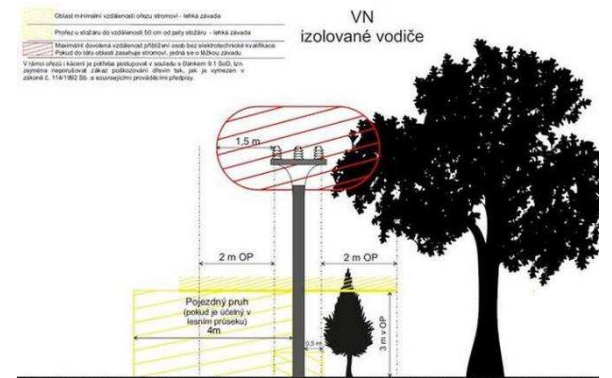
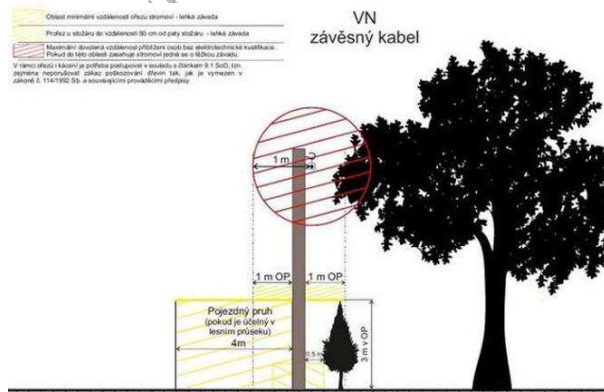
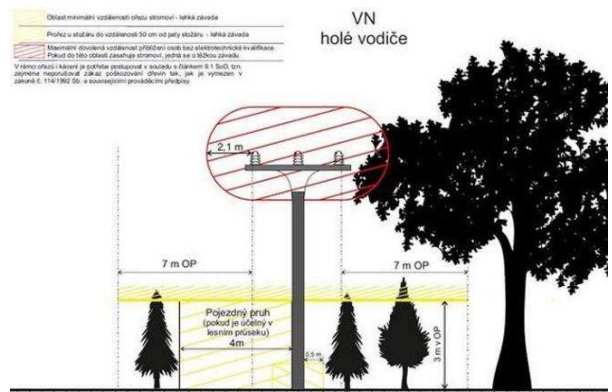
(vzdálenost pod i vedle vedení)

- holé vodiče – 1 m,
- izolované vodiče – 0,5 m,
- izolované kabelové systémy – 0,5 m [PNE 33 3302 – 2. ed. – 6.1.5].

Pozn.: s ohledem na předpokládaný roční přírůstek stromu, či vychýlení porostu při větru, doporučují CRAA a Lezectví.cz při údržbě či ořezu dřevin zdvojnásobit každou vzdálenost menší nebo rovnu jednomu metru.

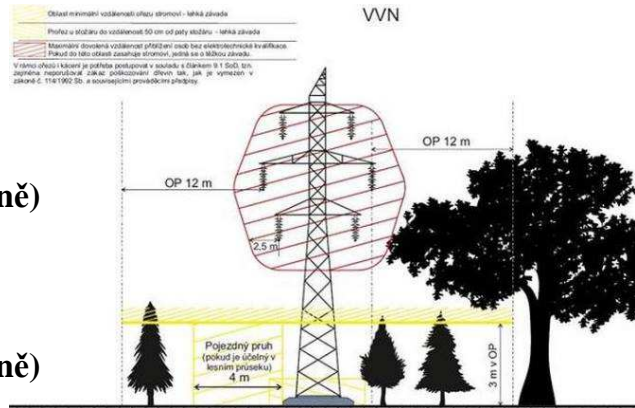
**Napětí nad 1 kV a do 35 kV (včetně) – vysoké napětí (VN):**

- vodiče bez izolace – 7 m,
- vodiče se základní izolací – 2 m,
- závěsná kabelová vedení – 1 m.



**Napětí nad 35 kV a do 110 kV (včetně) – velmi vysoké napětí (VVN):**

- vodiče bez izolace – 12 m,
- vodiče se základní izolací – 5 m.



**Napětí nad 110 kV do 220 kV (včetně)**

- 15 m

**Napětí nad 220 kV do 400 kV (včetně)**

- 20 m.

**Napětí nad 400 kV**

- 30 m.

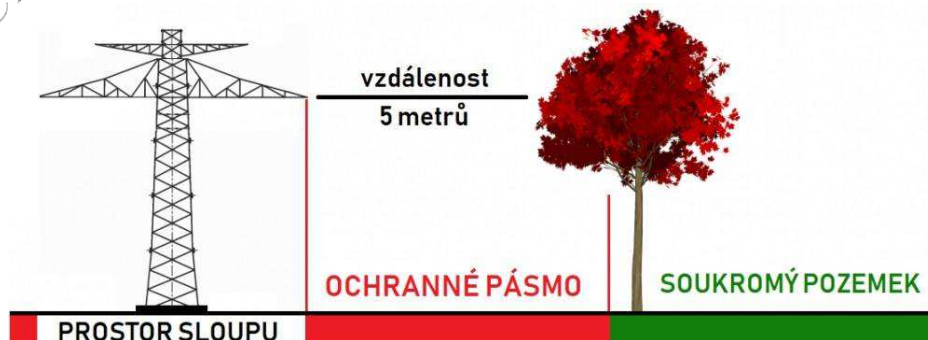
**Závěsné kabelové vedení 110 kV**

- 2 m.

**Zařízení vlastní telekomunikační sítě držitele licence**

- 1 m [§ 46, odst. 3, zákona č. 458/2000 Sb.]

Pozn.: *Minimální vzdálenost se může lišit v závislosti na dobu výstavby vedení. Pro vedení postavené před účinností zákona č. 458/2000 Sb. jsou závazné rozměry ochranných pásem stanovených právními předpisy platnými v době výstavby vedení. [§ 98 odst. 2) zákona č. 458/2000 Sb.]*



## Závěr

Majitelé (uživatelé) stromů pod vedením jsou povinni ve stanoveném rozsahu odstraňovat a oklešřovat stromové a jiné porosty v ochranném pásmu vedení. Pokud tak neučiní ani na výzvu provozovatele distribuční soustavy, je tento (provozovatel distribuční soustavy) oprávněn vstoupit na jejich nemovitost a dřeviny odstranit nebo oklestit [§ 25 odst. 3 písm. f) a g) zákona č. 458/2000 Sb.]

Aby se vyhnuli pokutám, najímají si výškové pracovníky, kteří jim dřeviny zredukuje tak, aby nezasahovaly do ochranného pásma vedení. Při takovýchto pracích se výškoví pracovníci musí zařídit tak, aby se nedostali do rozporu s ustanovení ČSN EN 50110-1

Obsluha  
a práce na elektrických  
zařízeních – Část 1: Obecné  
požadavky. A pokud se jim  
nechce tuto normu studovat



a hlavně nemají dostatečnou kvalifikaci ve smyslu vyhlášky č. 50/1978 Sb., odborné způsobilosti v elektrotechnice, můžou jim přijít vhod obrázky z tohoto článku (a právě ty byly impulsem k sepsání tohoto odkazu na článek s obrázky):

Ondřej Belica, 14. 3. 2019

## Použité zdroje

1. ČESKO, Zákon č. 458/2000 Sb., o podmínkách podnikání a o výkonu státní správy v energetických odvětvích a o změně některých zákonů (energetický zákon). In: *České zákony pro lidi.cz* [online]. © AION CS 2010-2020 [cit. 13. 3. 2019]. Dostupné z: <https://www.zakonyprolidi.cz/cs/2000-458>.
2. ČSN EN 50110-1 Obsluha a práce na elektrických zařízeních – Část 1: Obecné požadavky.
3. PNE 33 3302 – Elektrická venkovní vedení s napětím do 1kV AC.
4. BURZA, Marek. Při ořezu stromů pozor na dráty elektrického vedení, varují energetici. *iDNES.cz* [online], 21. 2. 2019. Dostupné z:

[https://www.idnes.cz/hobby/zahrada/orez-stromu-elektricke-napeti.A190220\\_081322\\_hobby-zahrada\\_bma](https://www.idnes.cz/hobby/zahrada/orez-stromu-elektricke-napeti.A190220_081322_hobby-zahrada_bma).

**Obrázky jsou převzaty z následujících zdrojů:**

5. *Nízké napětí s holými vodiči* [Zdroj: [https://www.idnes.cz/hobby/zahrada/orez-stromu-elektricke-napeti.A190220\\_081322\\_hobby-zahrada\\_bma](https://www.idnes.cz/hobby/zahrada/orez-stromu-elektricke-napeti.A190220_081322_hobby-zahrada_bma)]
6. *Nízké napětí s izolovanými vodiči* [Zdroj: [https://www.idnes.cz/hobby/zahrada/orez-stromu-elektricke-napeti.A190220\\_081322\\_hobby-zahrada\\_bma](https://www.idnes.cz/hobby/zahrada/orez-stromu-elektricke-napeti.A190220_081322_hobby-zahrada_bma)]
7. *Vysoké napětí s holými vodiči* [Zdroj: [https://www.idnes.cz/hobby/zahrada/orez-stromu-elektricke-napeti.A190220\\_081322\\_hobby-zahrada\\_bma](https://www.idnes.cz/hobby/zahrada/orez-stromu-elektricke-napeti.A190220_081322_hobby-zahrada_bma)]
8. *Vysoké napětí s izolovanými vodiči* [Zdroj: [https://www.idnes.cz/hobby/zahrada/orez-stromu-elektricke-napeti.A190220\\_081322\\_hobby-zahrada\\_bma](https://www.idnes.cz/hobby/zahrada/orez-stromu-elektricke-napeti.A190220_081322_hobby-zahrada_bma)]
9. *Vysoké napětí se závěsnými vodiči* [Zdroj: [https://www.idnes.cz/hobby/zahrada/orez-stromu-elektricke-napeti.A190220\\_081322\\_hobby-zahrada\\_bma](https://www.idnes.cz/hobby/zahrada/orez-stromu-elektricke-napeti.A190220_081322_hobby-zahrada_bma)]
10. *Velmi vysoké napětí* [Zdroj: [https://www.idnes.cz/hobby/zahrada/orez-stromu-elektricke-napeti.A190220\\_081322\\_hobby-zahrada\\_bma](https://www.idnes.cz/hobby/zahrada/orez-stromu-elektricke-napeti.A190220_081322_hobby-zahrada_bma)]
11. *Příklad bezpečné vzdálenosti pěti metrů mezi korunou stromu a vedením* [Zdroj: <https://www.irozhlas.cz/fotogalerie/7665285?fid=8427763>]
12. *Ukázka výpočtu ochranného pásma* [Zdroj: <https://www.irozhlas.cz/fotogalerie/7665285?fid=8427654>]